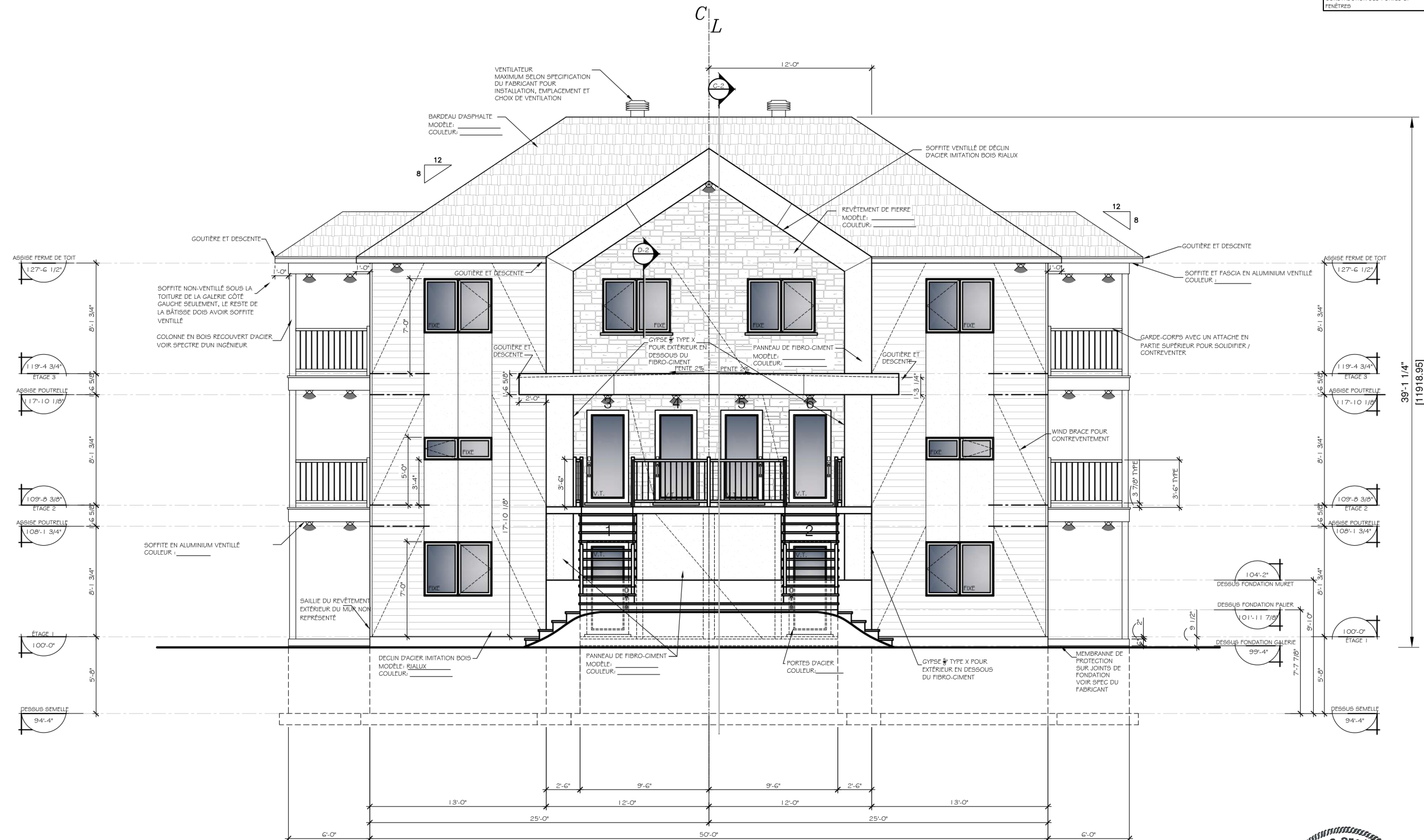


PRISE D'AUTO ÉLECTRIQUE SELON LE CODE DU BATIMENT	LÉGENDE PORTE ET FENÊTRES
PRÉVOIR SORTIE D'EAU EXTÉRIEUR. VOIR CLIENT POUR EMPLACEMENT ET NOMBRE DE SORTIE	FIXE VERRE FIXE (AUCUN OUVRANT) V.G. VERRE GIVRÉ SELON CHOIX DU CLIENT V.T. VERRE TREMPÉ V.T.F. VERRE TREMPÉ FIXE V.T.G. VERRE TREMPÉ GIVRÉ
VOIR DÉTAILS POUR EMPLACEMENT DES MURS / FONDATIONS	SENS D'OUVERTURE DE LA FENÊTRE (À VÉRIFIER SUR PLACE SELON TERRAIN, VENT, ETC.) CÔTÉ DES PENTES
FAIRE VÉRIFIER LE SOL PAR UN INGÉNIEUR QUALIFIÉ EN LA MATIÈRE	VÉRIFIER AVEC LE CLIENT POUR CHOIX DE VERRE (DOUBLE OU TRIPLE) ET CHOIX DU MATÉRIEL DE CONSTRUCTION DES PORTES ET FENÊTRES

**NOTE:**

- \* L'ENTREPRENEUR GENERAL DEVRA VÉRIFIER TOUTES LES DIMENSIONS, ET IL DEVRA S'ASSURER D'EXÉCUTER LES TRAVAUX EN CONFORMITÉ AVEC LES NORMES DU C.N.B. DU CANADA EN VIGUEUR SELON LA MUNICIPALITÉ DE CONSTRUCTION, AINSI QU'ÀUX SPÉCIFICATIONS DU FABRICANT DES PRODUITS ET TOUS LES AUTRES CODES ET RÈGLEMENTS APPLICABLES
- L'AUTEUR DE CES PLANS SE DÉGAGE DE TOUTES RESPONSABILITÉS CONCERNANT LA RÉALISATION DU PROJET.
- LE CLIENT A LA RESPONSABILITÉ DE FAIRE VÉRIFIER AUPRES DE SA VILLE LES PLANS ET DE LES FAIRES CORRIGER, A SES FRAIS, S'IL Y A LIEU.
- L'ENTREPRENEUR DEVRA VÉRIFIER TOUTES LES MESURES ET DIMENSIONS AVANT LE DÉBUT DES TRAVAUX.
- AUCUNES DIMENSIONS NE DEVRA ÊTRE PRISE DIRECTEMENT SUR CE PLAN.
- TOUTES ERREURS OU OMISSIONS DEVRONT ÊTRE SIGNALÉES AVANT DE PROCÉDER AUX TRAVAUX.
- L'ENTREPRENEUR GENERAL EST TENU DE S'AJUSTER AUX CONDITIONS DU TERRAIN EN CE QUI CONCERNE LES PLANCHERS, DES MURS ET DES AUTRES ÉLÉMENTS STRUCTURAUX DEVRONT ÊTRE APPROUVÉS PAR UN INGÉNIEUR PROFESSIONNEL DU FABRICANT DE CES ÉLÉMENTS.
- L'ENTREPRENEUR DEVRA VÉRIFIER AVEC SON SOUS-TRAITANT EN PORTES ET FENÊTRES POUR LA DIMENSION EXACTE DES OUVERTURES A CONTRUIRE.
- LA HAUTEUR DU SOL AINSI QUE LA MAISON ET LE NOMBRE DE MARCHES SERA À AJUSTER AVEC LE TERRAIN.



**Groupe d'Artech inc.**  
[d'Architecture et technologie]

1001, route de l'Église, bureau 408  
Québec (Québec) G1V 3V7  
info@groupedartech.com • www.groupedartech.com  
(418) 525-4955

**MCG**  
Plan résidentiel inc.  
418-809-9673  
mcg@planresidentiel.com

**APCHA**  
Québec

NOM:  
**BLOC 6 LOGEMENTS  
CONSTRUCTION IMPEC**

TITRE DU DESSIN;  
**ÉLÉVATION AVANT**

NUMÉRO: **83 271**

**PLAN DE CONSTRUCTION**

MODIFICATIONS: 5 MAI 2023  
MODIFICATIONS: 11 MAI 2023  
MODIFICATIONS: 12 MAI 2023  
MODIFICATIONS: 15 JUIN 2023  
MODIFICATIONS: 19 JUIN 2023  
MODIFICATIONS:  
MODIFICATIONS:

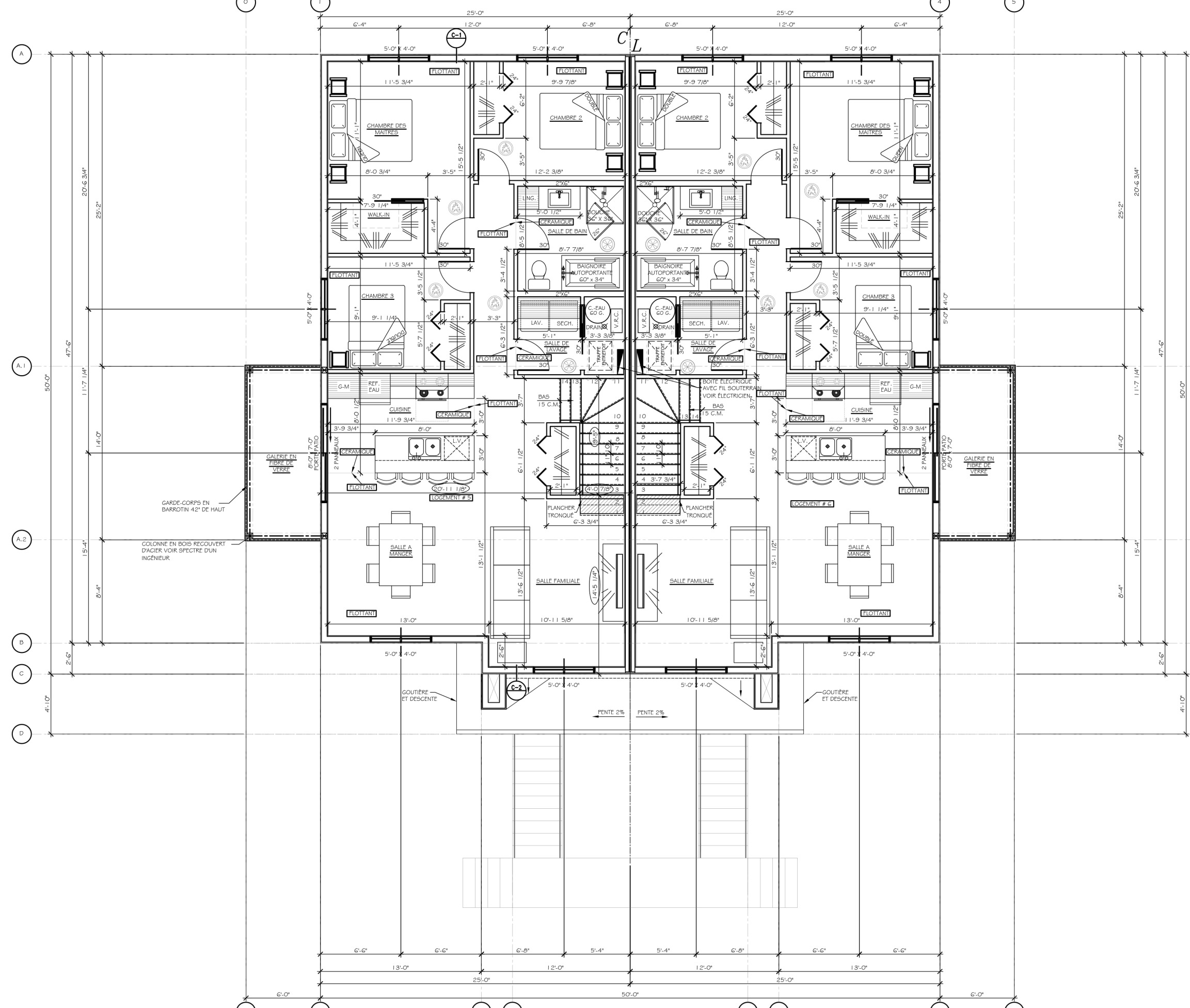
DATE:  
25 AVRIL 2023

ECHELLE: 1/8" = 1'-0" D: P.B.

Feuille  
**1**  
de  
**9**



LE SYSTÈME DE DRAINAGE AU POURTOUR DES FONDATIONS D'UN BATIMENT PRINCIPAL DOIT ÊTRE RACCORDE À DES CHEMINÉES D'ACCÈS ET DE NETTOYAGE VERTICALES AMÉNAGÉES À AU MOINS DEUX COINS OPPOSÉS DU BATIMENT, EN DIAGONALE, DE MANIÈRE À PERMETTRE L'ACCÈS VERS CHACUN DES CÔTÉS DU DRAIN. CES CHEMINÉES D'ACCÈS ET DE NETTOYAGE DE DRAIN DE FONDATION DOIVENT ÊTRE CONSTITUÉES DE TUYAUX NON PERFORÉS DE 100 mm DE DIAMÈTRE MINIMUM ET DONT L'EXTREMITÉ SUPÉRIEURE DOIT ÊTRE ACCESSIBLE ET FERMÉE PAR UN BOUCHON DÉVISSABLE.



- DIVISIONS EN 2" X 4" SAUF CEUX INDICHER. TOUTES LES DIMENSIONS INTERIEURES SONT PRISES AVANT LA POSE DE GYPSE.
- DETECTEUR DE MONOXYDE DE CARBONE
  - DETECTEUR DE FUMEE ELECTRIQUE
  - VENTILATEUR DE SALLE DE BAIN.
- LES MESURES DES COTES EXTERIEURES SONT PRISES SUR LES FONDATIONS
- 1218 PIED CARRÉ PAR LOGEMENT
- DÉCALER LES PRISES ÉLECTRIQUES DANS LES SÉPARATIONS COUPE-FEU
- PRÉVOIR PRISE ÉLECTRIQUE SUR CHAQUE BALCON, VOIR CLIENT POUR EMPLACEMENT.
- PRISE, INTERRUPTEUR, GRADATEUR SELON SECTION DU CODE DU BATIMENT ET PRÉFÉRENCE CLIENT
- THERMOSTAT ET CHAUFFAGE SELON CHOIX DU CLIENT ET SELON LE CODE DU BATIMENT
- NOTE PERÇAGE DANS SÉPARATION COUPE-FEU
- TOUTES LES PERÇAGES DE MÉCANIQUE / ÉLEC. DANS UNE SÉPARATION COUPE-FEU DOIVENT ÊTRE PARFAITEMENT JOINTÉS AVEC LE GYPSE.
  - SAUF EXCEPTIONS APPROUVÉES, CÂBLES / CONDUITS / TUYAUX PÉNÉTRANT DANS UNE SÉPARATION COUPE-FEU DOIVENT ÊTRE INCOMBUSTIBLE.
  - SAUF EXCEPTIONS APPROUVÉES, LES CONDUITS DE VENTILATION PÉNÉTRANT DANS UNE SÉPARATION COUPE-FEU DOIVENT ÊTRE MUNIES DE DISPOSITIF D'OBSTURATION.
- VOIR DÉTAILS POUR EMPLACEMENT DES MURS / FONDATIONS
- PRÉVOIR SOUFFLAGE AU PLAFOND POUR PASSAGE TUYAU ÉCHANGEUR D'AIR, SÈCHEUSE, HOTTE DE POËLE SANS COUPER L'INTÉGRALITÉ DU COUPE-FEU
- PRÉVOIR AUCUNE STRUCTURE OU MUR EN 2"x6" POUR POUVOIR MONTER LES COLONNE DE DRAINAGE / ÉVENT ET PRÉVOIR CONTINUITÉ COUPE-FEU
- L'EMPLACEMENT DES COMPTEURS ÉLECTRIQUE ET DE L'ALIMENTATION SOUTERRAINE DEVRAIT ÊTRE COORDONNÉ AVEC LE MAÎTRE ÉLECTRICIEN DÈS LE DÉBUT DU CHANTIER AFIN DE PERMETTRE AUX INTERVENANTS DE S'AJUSTER AU BESOIN.

**NOTE:**

\* L'ENTREPRENEUR GENERAL DEVRA VERIFIER TOUTES LES DIMENSIONS, ET IL DEVRA S'ASSURER D'EXECUTER LES TRAVAUX EN CONFORMITE AVEC LES NORMES DU C.N.B. DU CANADA EN VIGUEUR SELON LA MUNICIPALITE DE CONSTRUCTION, AINSI QU'AUX SPECIFICATIONS DU FABRIQUANT DES PRODUITS ET TOUS LES AUTRES CODES ET REGLEMENTS APPLICABLE

-L'AUTEUR DE CES PLANS SE DEGAGE DE TOUTES RESPONSABILITES CONCERNANT LA REALISATION DU PROJET.

-LE CLIENT A LA RESPONSABILITE DE FAIRE VERIFIER AUPRES DE SA VILLE LES PLANS ET DE LES FAIRES CORRIGER, A SES FRAIS, S'IL Y A LIEU.

-L'ENTREPRENEUR DEVRA VERIFIER TOUTES LES MESURES ET DIMENSIONS AVANT LE DEBUT DES TRAVAUX.

-AUCUNES DIMENSIONS NE DEVRA ETRE PRISE DIRECTEMENT SUR CE PLAN.

-TOUTES ERREURS OU OMISSIONS DEVRONT ETRE SIGNALÉS AVANT DE PROCEDER AUX TRAVAUX.

-L'ENTREPRENEUR GENERAL EST TENU DE S'AJUSTER AUX CONDITIONS DU TERRAIN EN CE QUI CONCERNE LES CONDITIONS DU SOL ET DE SA PORTE (VOIR INGENIEURS)

-TOUS LES ELEMENTS STRUCTURAUX DE LA TOITURE, DES PLANCHERS, DES MURS ET DES AUTRES ELEMENTS STRUCTURAUX DEVRONT ETRE APPROUVES PAR UN INGENIEUR PROFESSIONNEL DU FABRICANT DE CES ELEMENTS.

-L'ENTREPRENEUR DEVRA VERIFIER AVEC SON SOUS-TRAITANT EN PORTES ET FENETRES POUR LA DIMENSION EXACTE DES OUVERTURES A CONTRUIRE.

-LA HAUTEUR DU SOL AINSI QUE LA MAISON ET LE NOMBRE DE MARCHES SERA A AJUSTER AVEC LE TERRAIN.

Groupe  
**d'Artech inc.**  
[d'Architecture et technologie]

1001, route de l'Église, bureau 408  
Québec (Québec) G1V 3V7  
info@groupedartech.com • www.groupedartech.com  
(418) 525-4955

**MCG**  
Plan résidentiel inc.  
418-809-9673  
mcg@planresidentiel.com

**APCHA**  
Québec

NOM:  
BLOC 6 LOGEMENTS  
CONSTRUCTION IMPEC

TITRE DU DESSIN;  
PLAN DE L'ÉTAGE 3

NUMERO DE LOT: 6 583 271

PLAN DE CONSTRUCTION

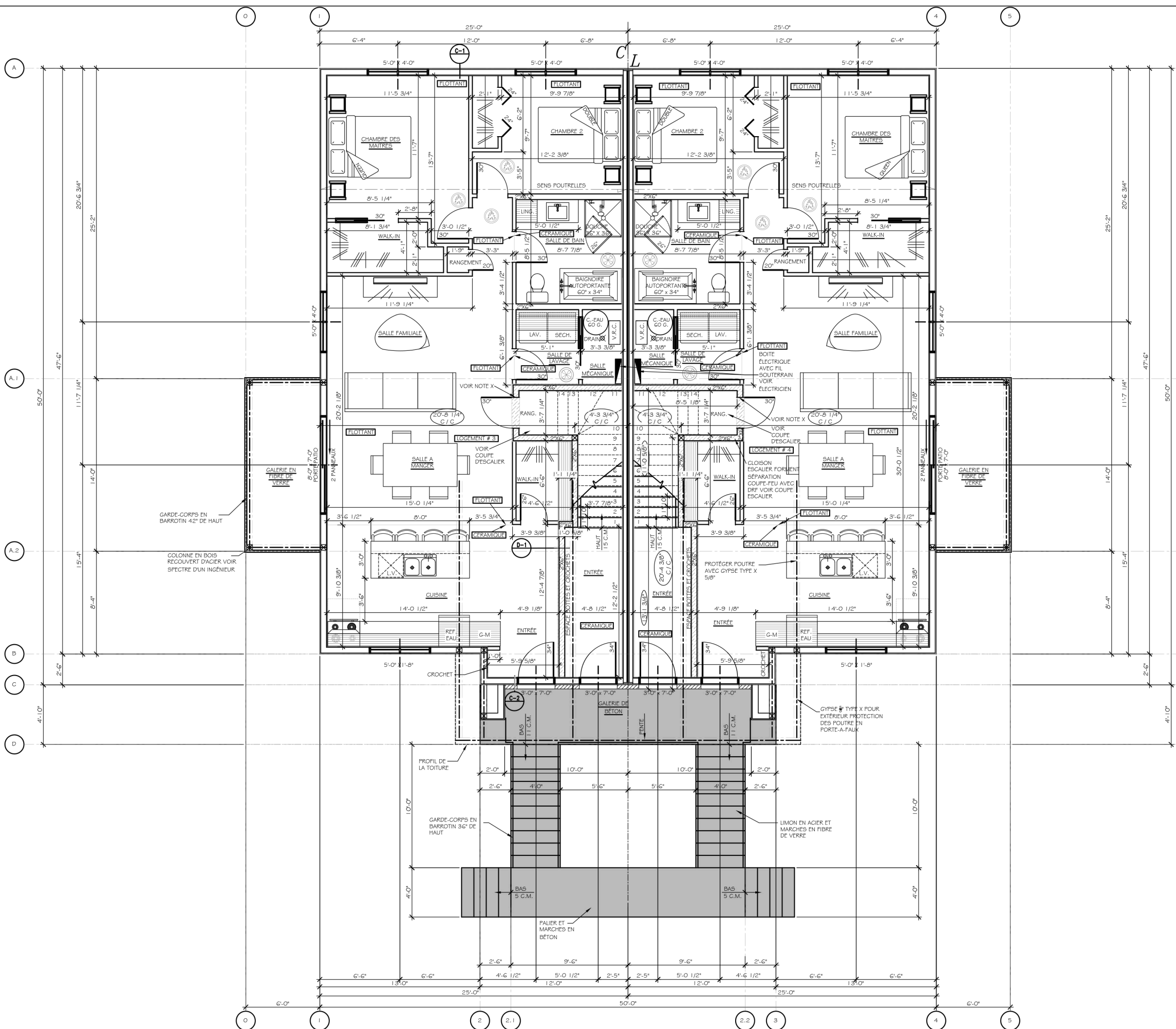
MODIFICATIONS: 5 MAI 2023
MODIFICATIONS: 11 MAI 2023
MODIFICATIONS: 12 MAI 2023
MODIFICATIONS: 15 JUIN 2023
MODIFICATIONS: 19 JUIN 2023
MODIFICATIONS:
MODIFICATIONS:

DATE:  
25 AVRIL 2023

ECHELLE: 1/8" = 1'-0"







- DIVISIONS EN 2" X 4" SAUF CEUX INDIQUER. TOUTES LES DIMENSIONS INTÉRIEURES SONT PRISES AVANT LA POSE DE GYPSE.
- DÉTECTEUR DE MONOXYDE DE CARBONE
  - DÉTECTEUR DE FUMÉE ÉLECTRIQUE
  - VENTILATEUR DE SALLE DE BAIN.
- LES MESURES DES COTES EXTÉRIEURES SONT PRISES SUR LES FONDATIONS
- 1152 PIED CARRÉ PAR LOGEMENT
- DÉCALER LES PRISES ÉLECTRIQUES DANS LES SÉPARATIONS COUPE-FEU
- PRÉVOIR PRISE ÉLECTRIQUE SUR CHAQUE BALCON, VOIR CLIENT POUR EMPLACEMENT.
- PRISE, INTERRUPTEUR, GRADATEUR SELON SECTION DU CODE DU BATIMENT ET PRÉFÉRENCE CLIENT
- THERMOSTAT ET CHAUFFAGE SELON CHOIX DU CLIENT ET SELON LE CODE DU BATIMENT
- NOTE X**
- GYPSE LE POURTOUR DE L'OUVERTURE DE LA PORTE POUR PROTÉGER LES MONTANTS DE BOIS
- NOTE PERÇAGE DANS SÉPARATION COUPE-FEU**
- TOUTES LES PERÇAGES DE MÉCANIQUE / ÉLEC. DANS UNE SÉPARATION COUPE-FEU DOIVENT ÊTRE PARFAITEMENT JOINTÉS AVEC LE GYPSE.
  - SAUF EXCEPTIONS APPROUVÉES, CÂBLES / CONDUITS / TUYAUX PÉNÉTRANT DANS UNE SÉPARATION COUPE-FEU DOIVENT ÊTRE INCOMBUSTIBLE.
  - SAUF EXCEPTIONS APPROUVÉES, LES CONDUITS DE VENTILATION PÉNÉTRANT DANS SÉPARATION COUPE-FEU DOIVENT ÊTRE MUNIES DE DISPOSITIF D'OBSTRUCTION.
- VOIR DÉTAILS POUR EMPLACEMENT DES MURS / FONDATIONS
- A.2**
- PRÉVOIR SOUFFLAGE AU PLAFOND POUR PASSAGE TUYAU ÉCHANGEUR D'AIR, SÈCHEUSE, HOTTE DE POÊLE SANS COUPER L'INTÉGRALITÉ DU COUPE-FEU
- PRÉVOIR AUCUNE STRUCTURE OU MUR EN 2"X6" POUR POUVOIR MONTER LES COLONNES DE DRAINAGE / ÉVENT ET PRÉVOIR CONTINUITÉ COUPE-FEU
- EMPLACEMENT DES COMPTEURS ÉLECTRIQUE ET DE L'ALIMENTATION SOUTERRAINE DEVRAIT ÊTRE COORDONNÉ AVEC LE MAÎTRE ÉLECTRICIEN DÈS LE DÉBUT DU CHANTIER AFIN DE PERMETTRE AUX INTERVENANTS DE S'AJUSTER AU BESOIN.
- MUR DRF 1 HEURE

**NOTE:**

\* L'ENTREPRENEUR GENERAL DEVRA VÉRIFIER TOUTES LES DIMENSIONS, ET IL DEVRA S'ASSURER D'EXÉCUTER LES TRAVAUX EN CONFORMITÉ AVEC LES NORMES DU C.N.B. DU CANADA EN VIGUEUR SELON LA MUNICIPALITÉ DE CONSTRUCTION, AINSI QU'ÀUX SPÉCIFICATIONS DU FABRIQUANT DES PRODUITS ET TOUS LES AUTRES CODES ET RÈGLEMENTS APPLICABLES

-L'AUTEUR DE CES PLANS SE DÉGAGE DE TOUTES RESPONSABILITÉS CONCERNANT LA RÉALISATION DU PROJET.

-LE CLIENT A LA RESPONSABILITÉ DE FAIRE VÉRIFIER AUPRÈS DE SA VILLE LES PLANS ET DE LES FAIRES CORRIGER, À SES FRAIS, S'IL Y A LIEU.

-L'ENTREPRENEUR DEVRA VÉRIFIER TOUTES LES MESURES ET DIMENSIONS AVANT LE DÉBUT DES TRAVAUX.

-AUCUNES DIMENSIONS NE DEVRA ÊTRE PRISE DIRECTEMENT SUR CE PLAN.

-TOUTES ERREURS OU OMISSIONS DEVRONT ÊTRE SIGNALÉES AVANT DE PROCÉDER AUX TRAVAUX.

-L'ENTREPRENEUR GENERAL EST TENU DE S'AJUSTER AUX CONDITIONS DU TERRAIN EN CE QUI CONCERNE LES CONDITIONS DU SOL ET DE SA PORTE (VOIR INGÉNIEURS)

-TOUS LES ÉLÉMENTS STRUCTURAUX DE LA TOITURE, DES PLANCHERS, DES MURS ET DES AUTRES ÉLÉMENTS STRUCTURAUX DEVRONT ÊTRE APPROUVÉS PAR UN INGÉNIEUR PROFESSIONNEL DU FABRICANT DE CES ÉLÉMENTS.

-L'ENTREPRENEUR DEVRA VÉRIFIER AVEC SON SOUS-TRAITANT EN PORTES ET FENÊTRES POUR LA DIMENSION EXACTE DES OUVERTURES À CONTRUIRE.

-LA HAUTEUR DU SOL AINSI QUE LA MAISON ET LE NOMBRE DE MARCHES SERA À AJUSTER AVEC LE TERRAIN.

Groupe  
**d'Artech inc.**  
[d'Architecture et technologie]

1001, route de l'Église, bureau 408  
Québec (Québec) G1V 3V7  
info@groupeartech.com • www.groupeartech.com  
(418) 525-4955

**MCG**  
Plan résidentiel inc.  
418-809-9673  
mcg@planresidentiel.com

**APCHA**  
Québec

NOM:  
**BLOC 6 LOGEMENTS  
CONSTRUCTION IMPEC**

TITRE DU DESSIN;  
**PLAN DE L'ÉTAGE 2**

LIEU DE CONSTRUCTION:  
**6 583 271**

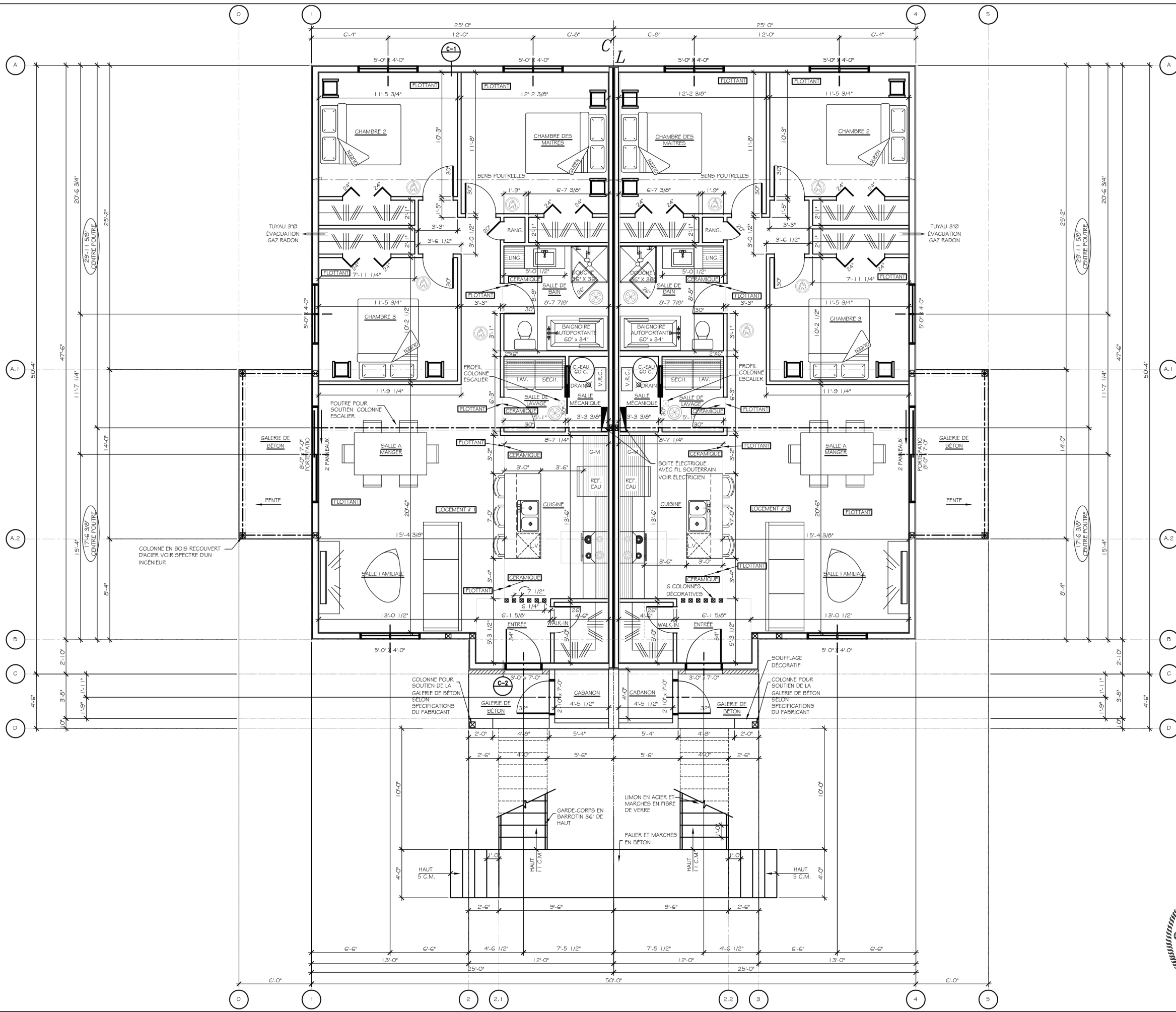
**PLAN DE CONSTRUCTION**

MODIFICATIONS: 5 MAI 2023
MODIFICATIONS: 11 MAI 2023
MODIFICATIONS: 12 MAI 2023
MODIFICATIONS: 15 JUIN 2023
MODIFICATIONS: 19 JUIN 2023
MODIFICATIONS:
MODIFICATIONS:

DATE:  
25 AVRIL 2023

ECHELLE: 1/8" = 1'-0"





- NOTES:**
- DIVISIONS EN 2" X 4" SAUF CEUX INDIQUER. TOUTES LES DIMENSIONS INTÉRIEURES SONT PRISES AVANT LA POSE DE GYPSE.
  - DETECTEUR DE MONOXYDE DE CARBONE
  - DETECTEUR DE FUMÉE ÉLECTRIQUE
  - VENTILATEUR DE SALLE DE BAIN.
  - LES MESURES DES CÔTES EXTÉRIEURES SONT PRISES SUR LES FONDATIONS
  - NE JAMAIS PRENDRE LE PLAN DE SOUS-SOL POUR COULER LES FONDATIONS.
  - 1216 PIED CARRÉ PAR LOGEMENT
  - DÉCALER LES PRISES ÉLECTRIQUES DANS LES SÉPARATIONS COUPE-FEU
  - PRÉVOIR PRISE ÉLECTRIQUE SUR CHAQUE BALCON, VOIR CLIENT POUR EMPLACEMENT.
  - PRISE, INTERRUPTEUR, GRADATEUR SELON SECTION DU CODE DU BÂTIMENT ET PRÉFÉRENCE CLIENT
  - THERMOSTAT ET CHAUFFAGE SELON CHOIX DU CLIENT ET SELON LE CODE DU BÂTIMENT

**NOTE PERÇAGE DANS SÉPARATION COUPE-FEU**

- TOUTES LES PERÇAGES DE MÉCANIQUE / ÉLÉC. DANS UNE SÉPARATION COUPE-FEU DOIVENT ÊTRE PARFAITEMENT JOINTÉS AVEC LE GYPSE.

- SAUF EXCEPTIONS APPRouvées, CÂBLES / CONDUITS / TUYAUX PÉNÉTRANT DANS UNE SÉPARATION COUPE-FEU DOIVENT ÊTRE INCOMBUSTIBLE.

- SAUF EXCEPTIONS APPRouvées, LES CONDUITS DE VENTILATION PÉNÉTRANT DANS SÉPARATION COUPE-FEU DOIVENT ÊTRE MUNIES DE DISPOSITIF D'OBSTURATION.

VOIR DÉTAILS POUR EMPLACEMENT DES MURS / FONDATIONS

PRÉVOIR SOUFFLAGE AU PLAFOND POUR PASSAGE TUYAU ÉCHANGEUR D'AIR, SÉCHEUSE, HOTTE DE POÊLE SANS COUPER L'INTÉGRALITÉ DU COUPE-FEU

PRÉVOIR AUCUNE STRUCTURE OU MUR EN 2"x6" POUR POUVOIR MONTER LES COLONNES DE DRAINAGE / ÉVENT ET PRÉVOIR CONTINUITÉ COUPE-FEU

L'EMPLACEMENT DES COMPTEURS ÉLECTRIQUE ET DE L'ALIMENTATION SOUTERRAINE DEVRAIT ÊTRE COORDONNÉ AVEC LE MAÎTRE ÉLECTRICIEN DÈS LE DÉBUT DU CHANTIER AFIN DE PERMETTRE AUX INTERVENANTS DE S'AJUSTER AU BESOIN.

\* L'ENTREPRENEUR GENERAL DEVRA VÉRIFIER TOUTES LES DIMENSIONS, ET IL DEVRA S'ASSURER D'EXÉCUTER LES TRAVAUX EN CONFORMITÉ AVEC LES NORMES DU C.N.B. DU CANADA EN VIGUEUR SELON LA MUNICIPALITÉ DE CONSTRUCTION, AINSI QU'ÀUX SPÉCIFICATIONS DU FABRICANT DES PRODUITS ET TOUS LES AUTRES CODES ET RÉGLEMENTS APPLICABLES

- L'AUTEUR DE CES PLANS SE DÉGAGE DE TOUTES RESPONSABILITÉS CONCERNANT LA RÉALISATION DU PROJET.

- LE CLIENT A LA RESPONSABILITÉ DE FAIRE VÉRIFIER AUPRÈS DE SA VILLE LES PLANS ET DE LES FAIRES CORRIGER, À SES FRAIS, S'IL Y A LIEU.

- L'ENTREPRENEUR DEVRA VÉRIFIER TOUTES LES MESURES ET DIMENSIONS AVANT LE DÉBUT DES TRAVAUX.

- AUCUNES DIMENSIONS NE DEVRA ÊTRE PRISE DIRECTEMENT SUR CE PLAN.

- TOUTES ERREURS OU OMISSIONS DEVRONT ÊTRE SIGNALÉES AVANT DE PROCÉDER AUX TRAVAUX.

- L'ENTREPRENEUR GENERAL EST TENU DE S'AJUSTER AUX CONDITIONS DU TERRAIN EN CE QUI CONCERNE LES CONDITIONS DU SOL ET DE SA PORTE (VOIR INGÉNIEURS)

- TOUTS LES ÉLÉMENTS STRUCTURAUX DE LA TOITURE, DES PLANCHERS, DES MURS ET DES AUTRES ÉLÉMENTS STRUCTURAUX DEVRONT ÊTRE APPRouvÉS PAR UN INGÉNIEUR PROFESSIONNEL DU FABRICANT DE CES ÉLÉMENTS.

- L'ENTREPRENEUR DEVRA VÉRIFIER AVEC SON SOUS-TRAITANT EN PORTES ET FENÊTRES POUR LA DIMENSION EXACTE DES OUVERTURES À CONTRUIRE.

- LA HAUTEUR DU SOL AINSI QUE LA MAISON ET LE NOMBRE DE MARCHES SERA À AJUSTER AVEC LE TERRAIN.

**Groupe d'Artech inc.**  
[d'Architecture et technologie]

1001, route de l'Église, bureau 408  
Québec (Québec) G1V 3V7  
info@groupedartech.com • www.groupedartech.com  
(418) 525-4955

**MCG**  
Plan résidentiel inc.  
418-809-9673  
mcg@planresidentiel.com

**APCHA**  
Québec

NOM:  
**BLOC 6 LOGEMENTS  
CONSTRUCTION IMPEC**

TITRE DU DESSIN:  
**PLAN DE L'ÉTAGE I**

NUMERO DE LUI: **6 503 271**

**PLAN DE CONSTRUCTION**

MODIFICATIONS: 5 MAI 2023
MODIFICATIONS: 11 MAI 2023
MODIFICATIONS: 12 MAI 2023
MODIFICATIONS: 15 JUIN 2023
MODIFICATIONS: 19 JUIN 2023
MODIFICATIONS:
MODIFICATIONS:

DATE:  
25 AVRIL 2023

ECHELLE: 1/8" = 1'-0"

